



MERECES LO QUE ERES

SAVOIR

DESARROLLADO POR



SAVOIR



ASESORADO Y PLANIFICADO POR

# ALTHURA

HERRAMIENTAS DE DESARROLLO INMOBILIARIO

Con una visión estratégica orientada al crecimiento del sector inmobiliario, ALTHURA se especializa en el desarrollo de herramientas integrales que potencian la planificación, gestión y ejecución de proyectos inmobiliarios. Su enfoque combina análisis, metodología y experiencia para aportar valor en cada etapa del proceso.

Además, ALTHURA brinda soporte y seguimiento continuo a proyectos desarrollados por empresas inmobiliarias y estudios de arquitectura, acompañando desde la conceptualización hasta la consolidación del proyecto. Cada intervención se adapta a las necesidades específicas de cada cliente y a las condiciones particulares de cada desarrollo, optimizando recursos, tiempos y decisiones estratégicas.



DISEÑADO POR



Oficina de arquitectura que durante más de 20 años toman retos cada día en la búsqueda de soluciones arquitectónicas de alta calidad, que innoven en materiales y sistemas constructivos, logrando diseños únicos e irrepetibles. Buscando responder a las necesidades individuales de cada cliente y las particularidades de cada proyecto.





PARTNER OFICIAL DE DISEÑO INTERIOR

.MUD

Con más de cinco años de trayectoria, .mud desarrolla una práctica de diseño interior y arquitectura basada en precisión, criterio y una mirada contemporánea del espacio. A lo largo de este tiempo hemos diseñado más de 150 proyectos en Ecuador y en el extranjero, respaldados por un equipo multidisciplinario de 25 diseñadores, arquitectos y técnicos.

Nuestro trabajo combina creatividad con rigor técnico: cada proyecto parte de una investigación clara, donde analizamos materiales, proporciones y experiencias de uso para llegar a soluciones estéticas y funcionales que se ejecutan con exactitud.

No repetimos fórmulas. Interpretamos cada espacio desde sus posibilidades arquitectónicas y sus demandas reales, proponiendo soluciones coherentes, diferenciadas y sostenidas por una metodología precisa.

Buscamos elevar cada espacio mediante soluciones precisas, contemporáneas y cuidadosamente ejecutadas. El objetivo es siempre el mismo: generar proyectos con identidad, solidez y un estándar que trasciende tendencias.

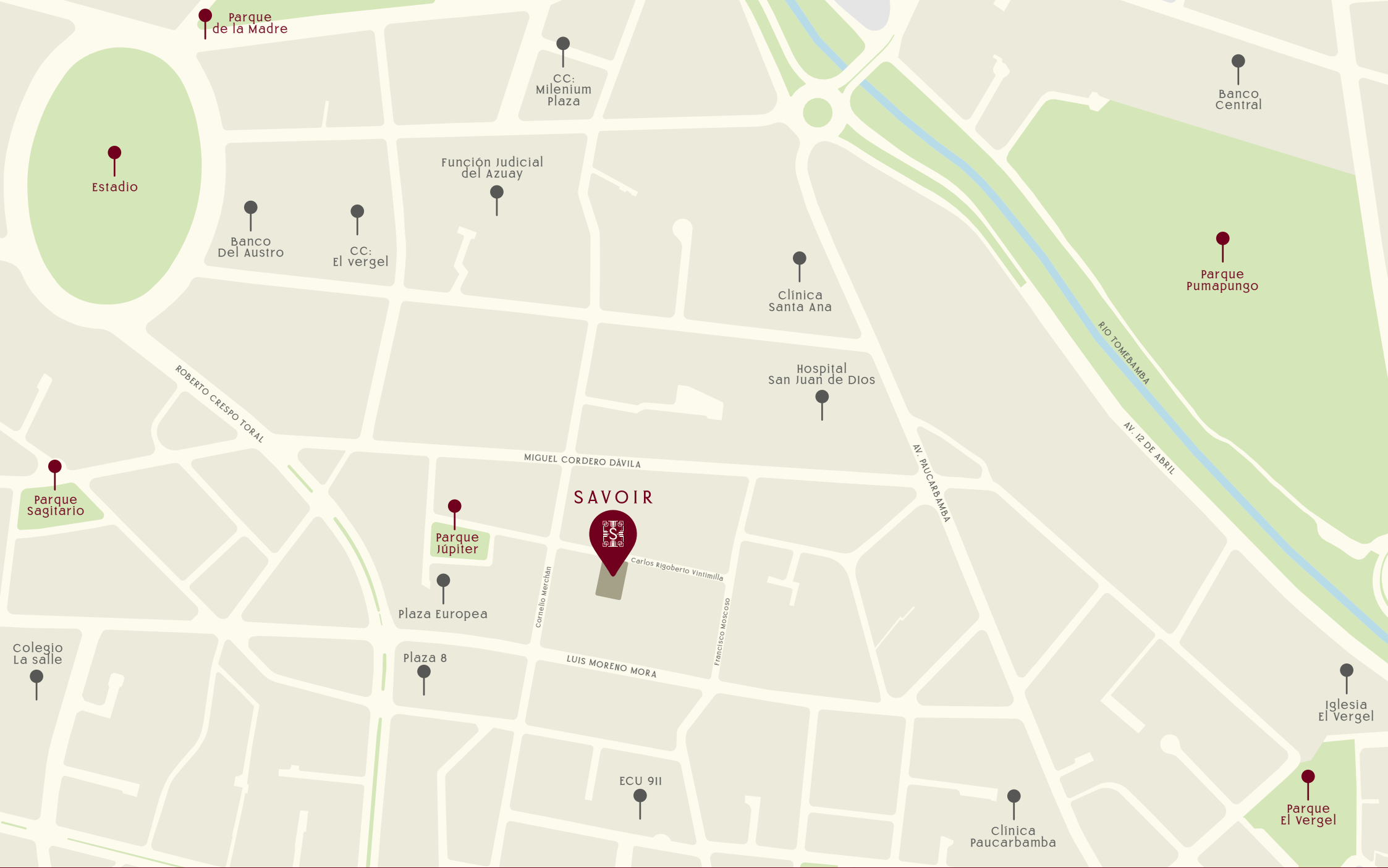




## UBICACIÓN

savoir te ofrece una ubicación privilegiada en la intersección de las calles Carlos Rigoberto Vintimilla y Cornelio Merchán, en uno de los sectores más consolidados y valorados de la ciudad, donde la vida urbana, el comercio y la arquitectura conviven de forma equilibrada. Su localización estratégica garantiza un entorno residencial de calidad, dinamismo urbano y fácil acceso a los principales puntos de Cuenca.





SAVOIR

calle Carlos Rigoberto Vintimilla y Cornelio Merchán

## VOLÚMENES, CONTRASTES Y NATURALEZA.

Savoir nace a partir de un cuidadoso juego de volúmenes que construyen la edificación a través de ritmos, composiciones y contrastes bien definidos. La arquitectura se expresa mediante materiales nobles que dialogan entre sí, dando como resultado una pieza sólida y contemporánea, capaz de transmitir carácter y dinamismo, mientras resguarda la privacidad de sus habitantes sin sacrificar la entrada de luz natural.

# SAVOIR





La vegetación forma parte esencial del proyecto. Jardineras integradas en cada unidad actúan como filtros visuales y ambientales, aportando frescura, tranquilidad y una conexión constante con la naturaleza desde el interior. Esta integración refuerza el enfoque del edificio en la calidad constructiva y la materialidad, utilizando una paleta neutra, sobria e imponente.



## INTERIORES

Las unidades han sido diseñadas para ofrecer un alto nivel de confort, con espacios amplios, bien iluminados y cuidadosamente pensados para garantizar privacidad y bienestar. Cada departamento incorpora un elemento diferenciador que lo hace único, respondiendo a distintas formas de habitar.



Desde el interior, la relación entre el espacio construido y el exterior se vuelve protagonista. Terrazas, balcones y patios accesibles en varias unidades amplían la experiencia del hogar, creando espacios esenciales para la vida contemporánea: pequeños oasis privados donde la calma y el disfrute cotidiano se encuentran.



# BENEFICIOS

Nos enfocamos en la calidad de los espacios comunes, teniendo como protagonista nuestro exclusivo Club Lounge, diseñado por .mud. Un espacio único en la ciudad, pensado para encuentros sociales, conversaciones relajadas, disfrutar una copa o simplemente detenerse y vivir el momento en un ambiente cuidadosamente diseñado.

La experiencia comienza desde el ingreso al edificio, con un lobby exclusivo que marca la primera impresión y refleja el carácter, la calidad y los valores de savoir. Cada detalle ha sido concebido para transmitir elegancia, confort y diseño.

Savoir integra seguridad, exclusividad y tecnología, ofreciendo a sus residentes un entorno contemporáneo que eleva la experiencia de habitar.



Club Lounge



Seguridad



Confort



Luz Natural



Privacidad



Diseño  
inteligente



Ubicación  
Estratégica





# LOBBY

by .MUD

Este espacio que da la bienvenida al edificio se concibe como una experiencia sensorial desde el primer paso. Bajo una línea neo-modernista, la luz y la sombra revelan materiales nobles como mármol y madera, configurando una atmósfera envolvente y atemporal. Los volúmenes escultóricos y el mobiliario curvo dialogan con la arquitectura, transformando el acceso en un verdadero ritual de llegada que transmite carácter, sofisticación y permanencia.

SERVICIO DE  
PAQUETERÍA



ESTACIÓN DE  
BEBIDAS





# CLUB LOUNGE

by **.MUD**

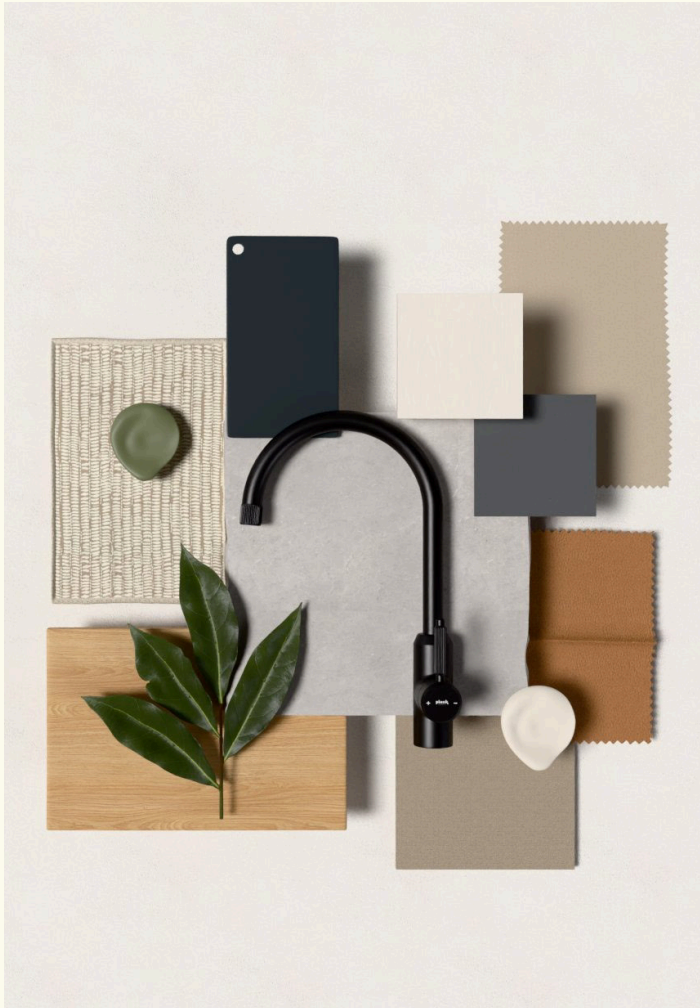
Este espacio concebido para el encuentro y la desconexión propone una atmósfera íntima y sofisticada. La iluminación tenue y los materiales nobles construyen una experiencia envolvente, donde cada detalle refuerza una sensación de calidez y exclusividad. La composición del mobiliario y la riqueza de las texturas aportan profundidad y carácter, priorizando la comodidad y generando un ambiente que eleva la experiencia cotidiana hacia un estándar verdaderamente premium.



SALA  
DE TV

BAR

# ACABADOS



## MATERIALES QUE SE SIENTEN

Tu hogar merece acabados de categoría y un estándar de mantenimiento pensado para perdurar en el tiempo. En Savoir apostamos por una paleta neutra y atemporal, donde la selección de materiales es protagonista y se percibe en cada espacio.

Sobre esta base, las posibilidades de personalización se amplían. Los propietarios acceden a un beneficio exclusivo con nuestros aliados estratégicos en diseño interior .mud y mobiliario Munod, permitiendo que cada departamento cobre vida y refleje el estilo de quienes lo habitan.

## SUITES



**002**  
**VENDIDO**

Área Total (m2): 83.22



**102**  
**VENDIDO**

Área Total (m2): 91.58



**103**

Área Total (m2): 83.00



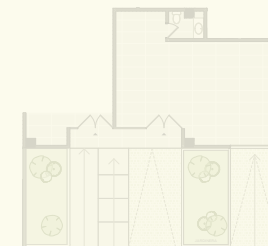
**202**  
**VENDIDO**

Área Total (m2): 53.61



**203**  
**VENDIDO**

Área Total (m2): 81.72



**LOCAL**  
**COMERCIAL**  
**VENDIDO**

Área Total (m2): 78.35

## DEPARTAMENTOS



**001**

Área Total (m2): 119.44



**101**  
**VENDIDO**

Área Total (m2): 130.59



**201**  
**VENDIDO**

Área Total (m2): 113.57



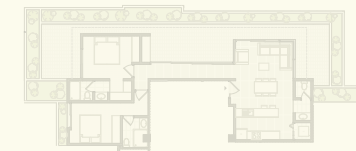
**301**  
**VENDIDO**

Área Total (m2): 140.77



**302**  
**VENDIDO**

Área Total (m2): 114.86



**PENTHOUSE**  
**VENDIDO**

Área Total (m2): 195.20

Unidad	Código	Tipo	Planta	Área Interna (m2)	Área Terraza/ Patio (m2)	Parqueadero (Unidades)	Bodega (m2)	Área Total (m2)	Precio de Venta
Local comercial 00	LC	Local comercial	Planta Baja	51.06	0.00	2	0.00	<b>78,35</b>	<b>VENDIDO</b>
2Dorms 001	D2-001	Dos dormitorios	Planta Baja	85.09	18.26	1	3.59	<b>119,44</b>	<b>\$ 152.855</b>
Suite 002	S-002	suite	Planta Baja	59.03	11.69	1	0.00	<b>83,22</b>	<b>VENDIDO</b>
2Dorms 101	D2-101	Dos dormitorios	Planta Alta 1	97.37	16.91	1	3.81	<b>130,59</b>	<b>VENDIDO</b>
Suite 102	S-102	suite	Planta Alta 1	51.31	24.27	1	3.50	<b>91,58</b>	<b>VENDIDO</b>
Suite 103	S-103	suite	Planta Alta 1	69.22	13.78	0	0.00	<b>83,00</b>	<b>\$ 110.360</b>
2Dorms 201	D2-201	Dos dormitorios	Planta Alta 2	97.28	0.00	1	3.79	<b>113,57</b>	<b>VENDIDO</b>
Suite 202	S-202	suite	Planta Alta 2	50.50	0.00	0	3.11	<b>53,61</b>	<b>VENDIDO</b>
Suite 203	S-203	suite	Planta Alta 2	69.22	0.00	1	0.00	<b>81,72</b>	<b>VENDIDO</b>
3Dorms 301	D3-301	Tres dormitorios	Planta Alta 3	123.73	0.00	1	4.54	<b>140,77</b>	<b>VENDIDO</b>
2Dorms 302	D2-302	Dos dormitorios	Planta Alta 3	98.50	0.00	1	3.86	<b>114,86</b>	<b>VENDIDO</b>
2Dorms 401	D2-401	Pent-house Dos dorms	Planta Alta 4	89.21	89.88	1	3.61	<b>195,20</b>	<b>VENDIDO</b>

En fase de lanzamiento se puede acceder a un descuento del 5% sobre el precio listado

FORMA DE  
**PAGO**

Reserva: \$5000

---

Entrada: 30%

Cuotas: 20%

Contraentrega: 50%

**FECHA DE ENTREGA:**  
AGOSTO 2027

---

Adicionalmente, cualquier pago anticipado respecto a esta estructura tendrá un descuento adicional, el cual se definirá en función del monto y del momento del anticipo.





C O N T A C T O

**ALTHURA**

+593 99 197 2699

[gerencia@grupoalthura.com](mailto:gerencia@grupoalthura.com)

[grupoalthura.com](http://grupoalthura.com)

Jean Moliere SN y Fernán Caballero



# PARTNERS

Asesoría y Planificación

**ALTHURA**  
HERRAMIENTAS DE DESARROLLO INMOBILIARIO

Desarrollo Inmobiliario

**MILTON  
BOJORQUE**

Diseño Arquitectónico

**PEDROESPINOSA  
ARQUITECTOS**

Branding Inmobiliario

**BREAKFAST**

Diseño Interior

**.MUD**

Estudio Estructural

**INGESTRUCT**  
CONSULTORA DE PROYECTOS CIVILES Y ESTRUCTURALES

Diseño Hidrosanitario contra  
Incendios y Gas Centralizado

**segasa**  
INGENIERIA HIDROSANITARIA

Estudio Eléctrico y Telecomunicaciones

**JBERMEOP**  
DISEÑOS Y CONSTRUCCIONES ELÉCTRICAS Y TELEFÓNICAS

Estudio Geotécnico

**OMTECH**  
ESTUDIO DE INGENIERÍA

Comercialización inmobiliaria

**REMAX  
ONE**

